

# STE-ANNE-DE-BEAUPRÉ - QUÉBEC

## PROMENADES STE-ANNE

Lieu / Location :

**10909 boul. Ste-Anne (Route 138)  
Ste-Anne-de-Beaupré, QC**

Superficie / GLA :

**52 116 pi.ca./sq.ft.**

Stationnement / Parking :

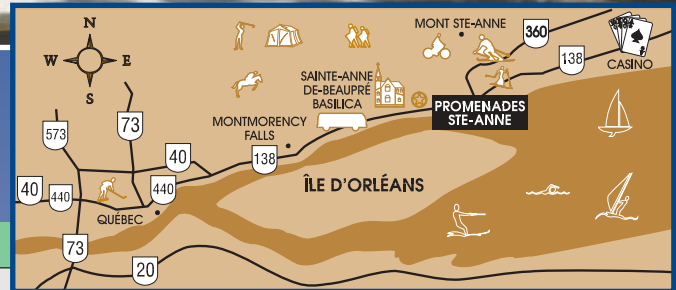
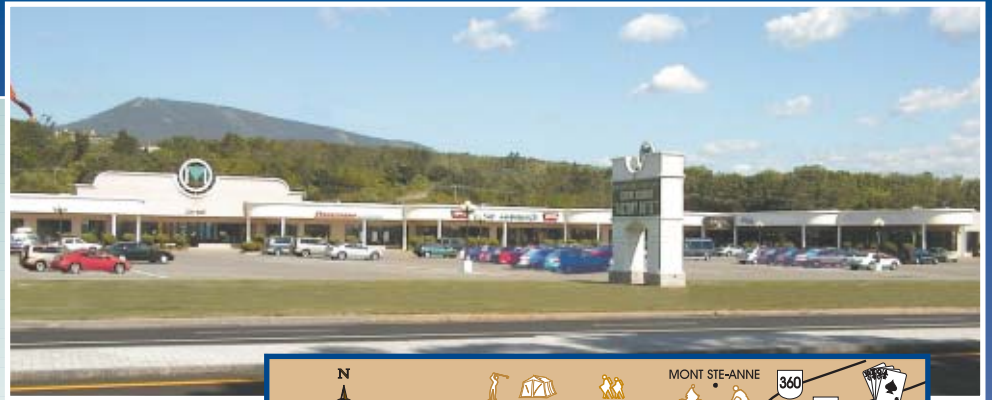
**760**

Façade totale / Total Frontage :

**Aut. 138 Highway / 1 830 pi.li./li.ft.**

Terrain additionnel pour location,  
vente, développement /

Additional land for lease, sale, development :  
**350 000 pi.ca./sq.ft.**



POUR RENSEIGNEMENTS / FOR INFORMATION



GROUPE IMMOBILIER RDH PROPERTY GROUP  
Courtier immobilier agréé • Chartered Real Estate Broker

1, Westmount Square, Suite 1900  
Westmount, Québec H3Z 2P9

(514) 938-2266  
1 877 938-2266  
(514) 938-2200

www.rdh.ca

**Howard Wiseman (#127)**

Président, agent immobilier agréé  
President, Chartered Real Estate Agent

(514) 516-1345

howard@rdh.ca

Les informations ci-dessus proviennent de sources que nous jugeons fiables, mais pour lesquelles nous ne pouvons assumer aucune responsabilité ni garantie. Ces informations peuvent changer et la propriété peut être retirée du marché sans préavis. • The information contained herein has been obtained from sources deemed reliable for which we assume no responsibility nor guaranty. This information may change and the property may be withdrawn from the market at any time and without notice.